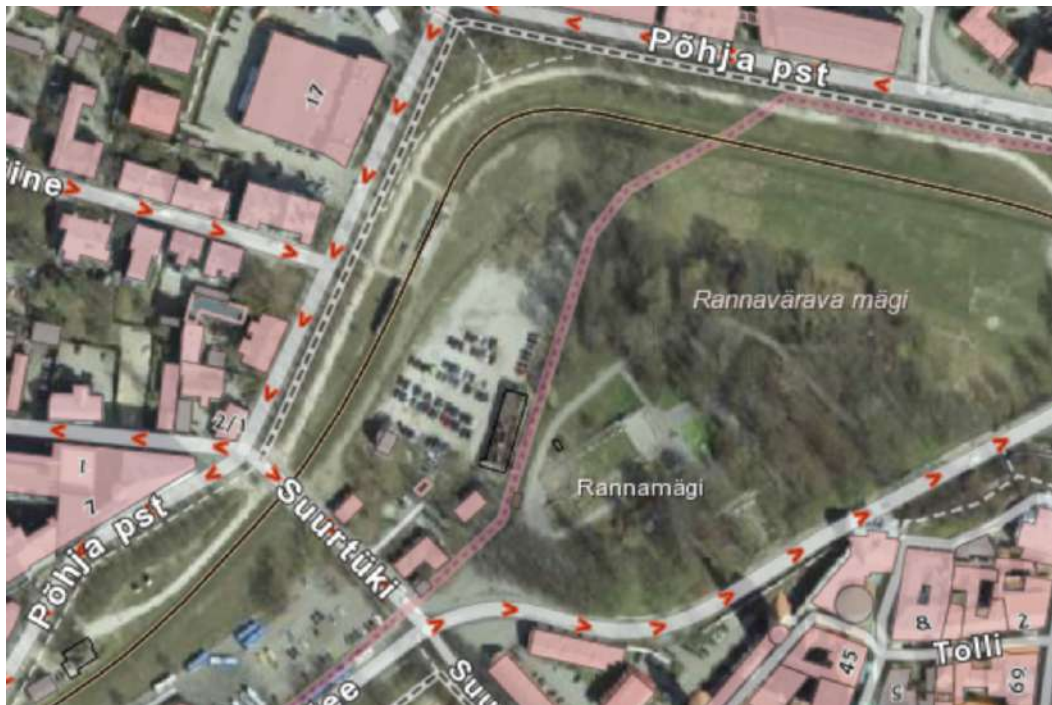


Minu Valik:



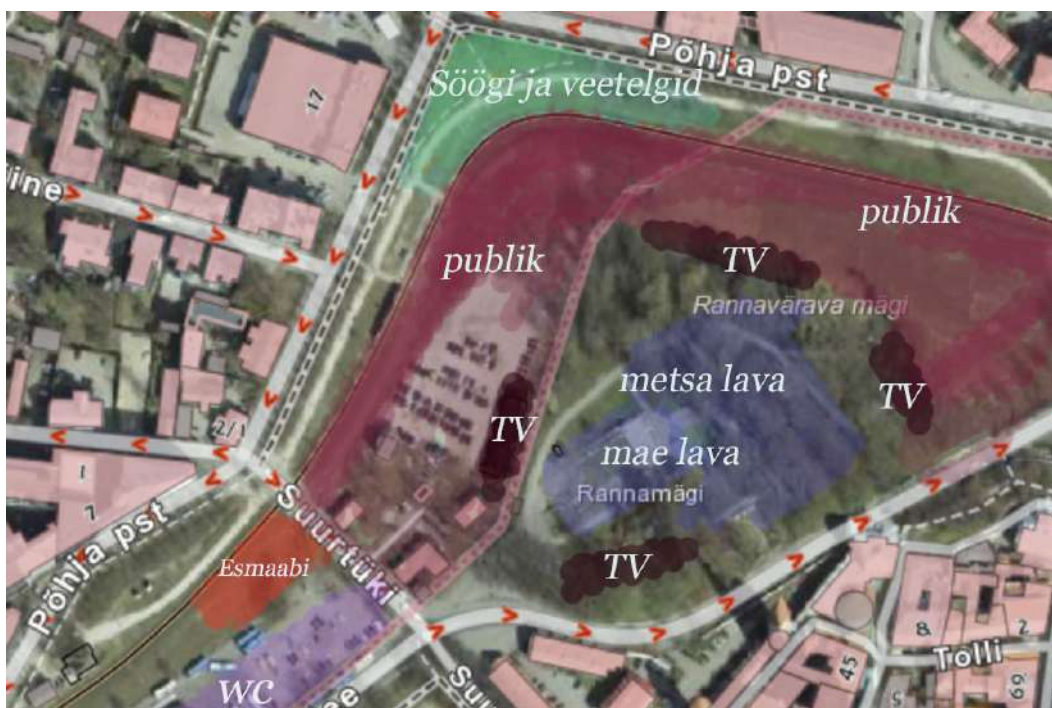
PARKLA + RANNAMÄGI

Ma valiksin Rannamäe + koos metsaga.

Kogupubliku ma paneks parklasse, staadionile ja mae peale.

Lava oleks lapsemängluplatsipeal, ja metsa-pargi seest. See oleks selline huvitav mänguline tsoon.

Kasutaks väga palju kaamersid ja montazööri. paneksime igalepoole ekraane , et publik näeks mis toimub. Ma arvan see oleks huvitav ja uus lahenemine.



VABAÕHU OOPER

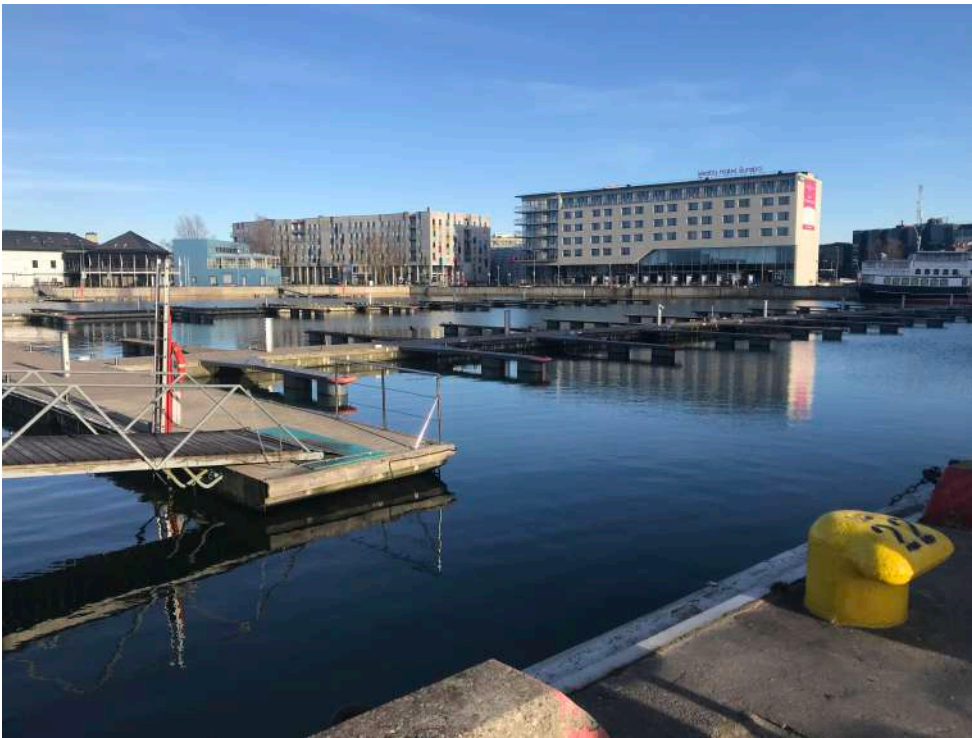


ADMIRALITEEDI BASSEIN

Lava tuleb veepeale, kujutan ette ,et see saaks olla ooper Aida. Näitlejad ilmuksid “lavale” selle väikse kanali kaudu. Inimesed istuksid ja seisisid trebuunide peal umber besseini.



VABAÕHU OOPER







Platsid mis jaid valimata:

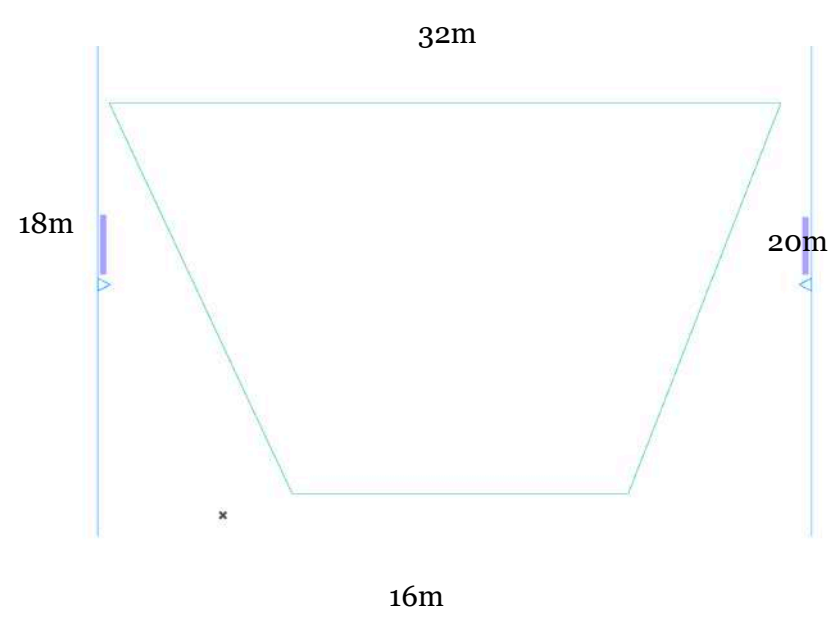
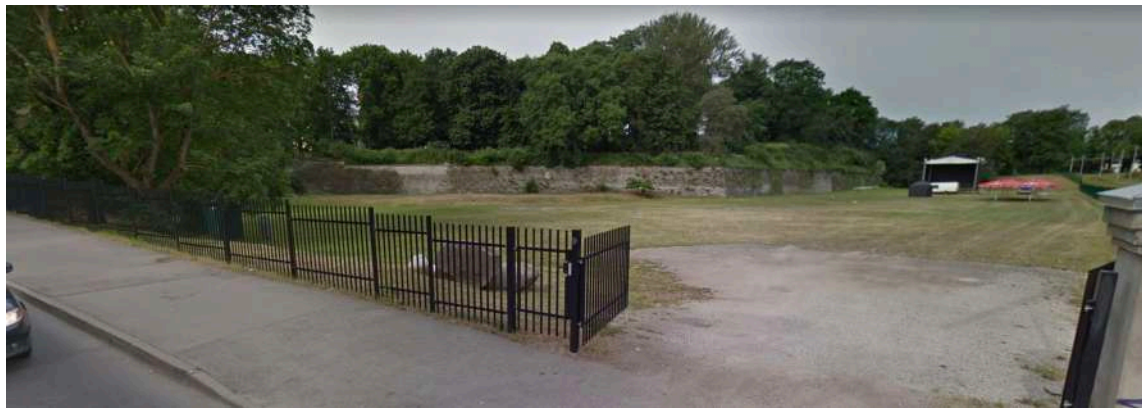
1. Vabaduse väljas - oleks lihtne seal üritus korraldada, muidu väga tore ja suur plats, eriti hästi oleks mäepeal publikut paigutada. Aga seal nagunii kõik tahtsad üritused toimuvad.
2. Estonia kõrval . Sama siin , suur,hea ja avar. Aga tuleb palju liiklust piiratada, proovide jaoks ja nii edasi. Selleks ajaks kul me teeme proovi klik juba vaatavad läbi pool ettendust.
3. Parlamenti kõrval - üliväike koht. Kui oleks väiksem publik teeks Glinka ooperi "Ivan Susanin" Vene kiriku ümber mängides.
4. Snelli tiik ja mänguplats- ei kujuta ette kuidas sinna kõiki päigutada, muidu tiik - on väga münus ja huvitav mängu tsoon , aga mui du väga plaju piud ja gast sju ümber.
5. Poolsaar -oli suur ahvatlus selle võta aga väga raske ja kallid teostamiseks. Piirata laeva liikluse; rahvamassid ei mahu kuhugile.

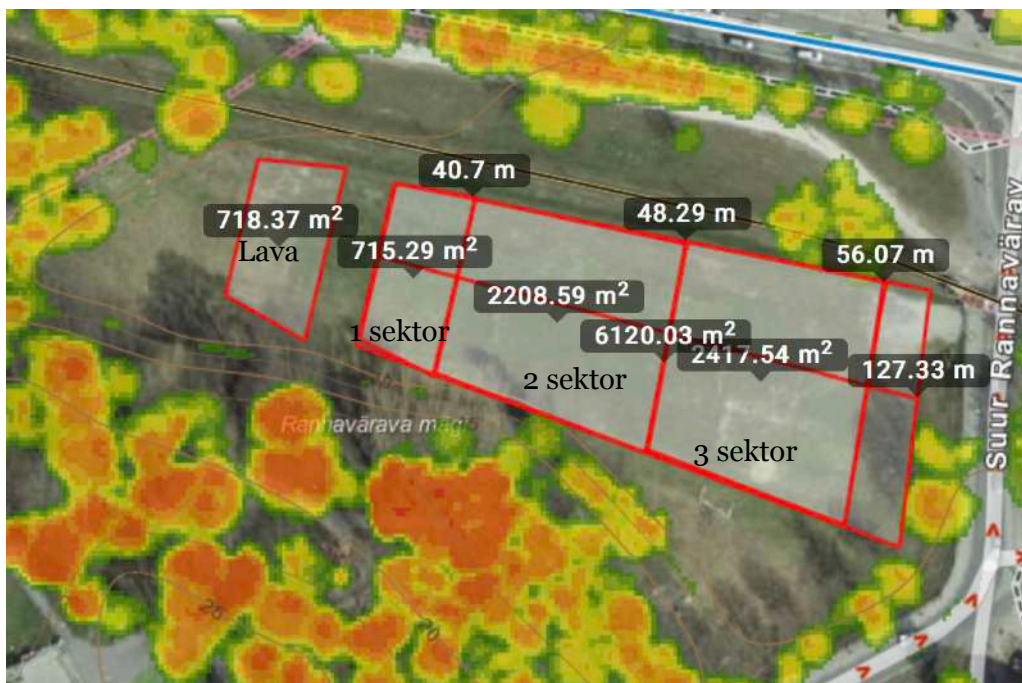


“Hoffmanni lood”

<https://www.youtube.com/watch?v=y2K9RdQyh98>







Trebüünide tehnilised andmed

- standardmoodulid: 207 x 257 cm
- tõus: 16,7 cm
- lähtekõrgus: reguleeritav
- istekoha standardlaius: 50 cm
- Istekoht: pink või tool
- kandevõime: 500 kg/m²



Tribüün on moodulkonstruktsiooniga – 207 x 257 cm. Mitmekesise lisavarustusega, nagu näiteks trepid ja katusekonstruktsioon, on tribüüni valmidus kohandamiseks vastavalt konkreetsetele oludele peaaegu piiramatu sõltuvalt ürituse iseloomust ja vajadustest

Lava juures on ekraanid

Esimene sektor 1-3m

Teine sektor 3-8m, ekraanid